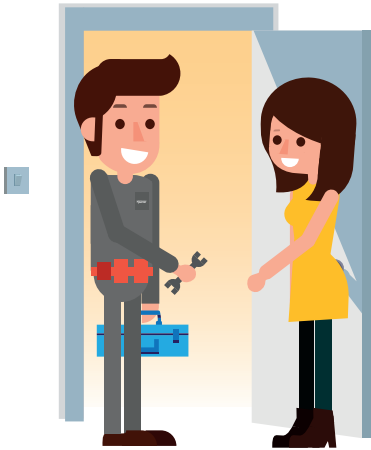


LE REMPLACEMENT DES COMPTEURS PAR PROX-HYDRO



prox-hydro
innovant depuis 1953

Pour vous permettre de gérer efficacement vos consommations d'eau et de réaliser jusqu'à 20 % d'économie, Toulouse Métropole Habitat a mandaté la société **Prox-Hydro** pour remplacer les compteurs d'eau froide, d'eau chaude et thermiques.

COMMENT ÇA SE PASSE ?

- † Une affiche dans le hall de votre résidence vous informe de la date d'intervention de Prox-Hydro.
- † Un courrier vous est également adressé par Toulouse Métropole Habitat.
- † Une équipe de techniciens Prox-Hydro vient à votre rencontre sur une plage horaire de 4 heures pour remplacer vos compteurs.
- † Votre présence est obligatoire même si votre compteur d'eau est situé en dehors de votre logement.
- † Une intervention à 0 € pour vous ; elle est prise en charge par Toulouse Métropole Habitat.
- † Attention : si vous êtes co-proprétaire ou si votre logement est déjà équipé d'un compteur individualisé Eau de Toulouse Métropole, vous n'êtes pas concerné par cette intervention. Vous conservez votre compteur actuel.

COMMENT RÉALISER DES ÉCONOMIES ?

Avec ces nouveaux compteurs, vous pourrez surveiller votre consommation directement sur le cadran du compteur, ou mieux, vous connecter à une application qui délivrera tous les conseils de suivi de votre consommation. **Nous vous remercions de leur réserver le meilleur accueil.**

Le PASS
Toulouse Métropole Habitat

05 81 313 313

Toulouse métropole
HABITAT
Office Public de l'Habitat de la Métropole toulousaine

LA CRÉATION DE VOTRE COMPTE PERSONNEL

LE FORMULAIRE D'INSCRIPTION, ÉTAPE PAR ÉTAPE

1. Munissez-vous du numéro de compteur de votre logement. Vous en aurez besoin pour finaliser le formulaire d'inscription en ligne (dernière case)



2. Dans la liste ci-après, vous trouverez le lien de connexion pour remplir votre formulaire d'inscription en ligne : cliquez sur le nom de votre résidence.
3. Le site « MyConso » de Prox-Hydro sur lequel vous arriverez comporte une vidéo explicative pour vous guider dans l'inscription en ligne.
4. Remplissez le formulaire et notez bien l'e-mail que vous aurez choisi pour vous connecter.
5. Un courrier postal vous sera alors envoyé par Prox-Hydro, qui contiendra votre mot de passe provisoire.
6. Avec ce courrier, allez sur le site myconso.net pour compléter votre compte utilisateur et **personnaliser votre mot de passe**.
7. Une fois votre profil créé, vous pourrez accéder à votre compte personnel quand vous voudrez pour suivre vos consommations, soit via le site myconso.net, soit via l'appli directement sur votre téléphone.

Dans les actus de toulouse-metropole-habitat.fr, retrouvez toutes les infos sur les remplacements de compteurs !

LES LIENS DE CONNEXION DE CHAQUE RÉSIDENCE

Cliquez sur le nom de votre résidence		
A à J	L	L à P
Adonis	Jules Julien	Les Balcons de Vestrepain
Andreossy	Julien Forgues	Les Chamois
Anjou	L'Étoile	Les Deux Cèdres
Aquitaine	Le Chapitre	Les Faubourgs
Arnaud Bernard	La Digue	Les Fenêtras
Auvergne	La Garonne	Les Ferrets
Avranches	La Ginestière	Les Hauts de Desbals
Bagnolet	La Gloire	Les Hérons
Bartholdi	La Laque	Les Iris
Béarn	La Maourine	Les Izards
Belleville	La Marine	Les Jardins de Chanzy
Boulevard de la Gare	La Méditerranée	Les Jardins de Lespinet
Bonnefoy	La Sologne	Les Mouettes
Camus	La Tour	Les Mouettes de Léo
Caravelle	La Vierge	Les Oiseaux
Charles de Fitte	Lafon	Les Orpellières
Chopin	Lafourcade	Les Rives de Garonne
Cité du Nord	Lalanne	Les Tours de Bordelongue
Croix Daurade	Lambert	Les Tours de Castillon
Daste	L'Armorial	Lespinet
Dauriac	Le Belfortin	Lizop
Delacroix	Le Bordelais	L'Orée de Lestang
Docteur Gendre	Le Brottier	Lou Bosc
Falcucci	Le Calvaire	Madrid
Ferdinand Faure	Le Cher	Maillol
Fragonard	Le Clos de Belfort	Mamy
Fronton	Le Clos de Saintonge	Marie-Louise Dissart
Garipuy	Le Clos Netwiller	Mazzoli
Georges Hyon	Le Colisée	Menton
Grande-Bretagne	Le Comminges	Mermoz
Greenwich	Le Couserans	Micouleau
Guyenne	Le Gard	Midi
Hilaire Pader	Le Métropolitain	Mademoiselle Anna
Hippodrome	Le Parc	Montaudran
Hoche	Le Polygone	Negreneys
Jacquard	Le Sancerrois	Olympe de Gougues
Jardins de Bourges	Léonce Duclos	Overview - Sirius
Jean Aicard	Les Albatros	Papus Mirail
Jean Moulin	Les Anges	Paul Séjourné

P à Q	R à S	T à V
Pergaud	Ranguel	Tassigny
Périole	Riquet	Titien
Petit Bordelongue	Rixens La Place	Touraine
Petit d'Indy	Roland Garros	Val de Limayrac
Petit Varèse	Roussillon	Vallauris
Pierre & Marie Curie	Rozès de Brousse	Vélane
Pierre Cazeneuve	Rue 1814	Verdi
Pierre Dulong	Saint-Agne	Vestrepain
Plein Ciel	Saint-Germier	Villa des Vosges
Pompidou	Saint-Roch	Vincent Scotto
Pradettes	Seysse	Vitry
Quercy	Stendhal	Vivaldi

SUIVRE ET GÉRER SES DONNÉES EN LIGNE

Le télé-relevé est consultable directement sur le cadran du nouveau compteur. Vous pouvez aussi le consulter en ligne, soit via le site myconso.net, soit via l'application mobile. Votre compte en ligne est entièrement paramétrable.

L'espace résident MyConso vous permet de :

- consulter le détail mensuel de votre consommation
- fixer vos objectifs de consommation
- comparer votre consommation actuelle avec celle de l'année précédente
- consulter vos alertes en cours et terminées
- être alerté par mail en temps réel en cas de fuite importante

Après avoir procédé à votre inscription, accédez quand vous le souhaitez à votre compte sur le site Prox-Hydro : <https://myconso.net/>



OPTEZ POUR L'APPLI MYCONSO !

Vous pouvez télécharger l'application mobile MyConso en cliquant ci-dessous, sur la version adaptée à votre smartphone :

